

# PROJEKT DOMU PRZEDPOGRZEBOWEGO

## ADRES OBIEKTU BUDOWLANEGO:

PORONIN  
DZ. NR EWID. 608/1  
OBRĘB: 0505 PORONIN  
IDENTYFIKATOR: 121705\_2.0505.608/1

## KATEGORIA OBIEKTU BUDOWLANEGO:

DOM PRZEDPOGRZEBOWY - KATEGORIA X

## INWESTOR:

Parafia św. Marii Magdaleny w Poroninie  
ul. J. Piłsudskiego 17  
34-520 Poronin

## STADIUM:

Koncepcja

PROJEKT WYKONAŁA I OPRACOWAŁA:



## BRANŻA / ZESPÓŁ PROJEKTOWY

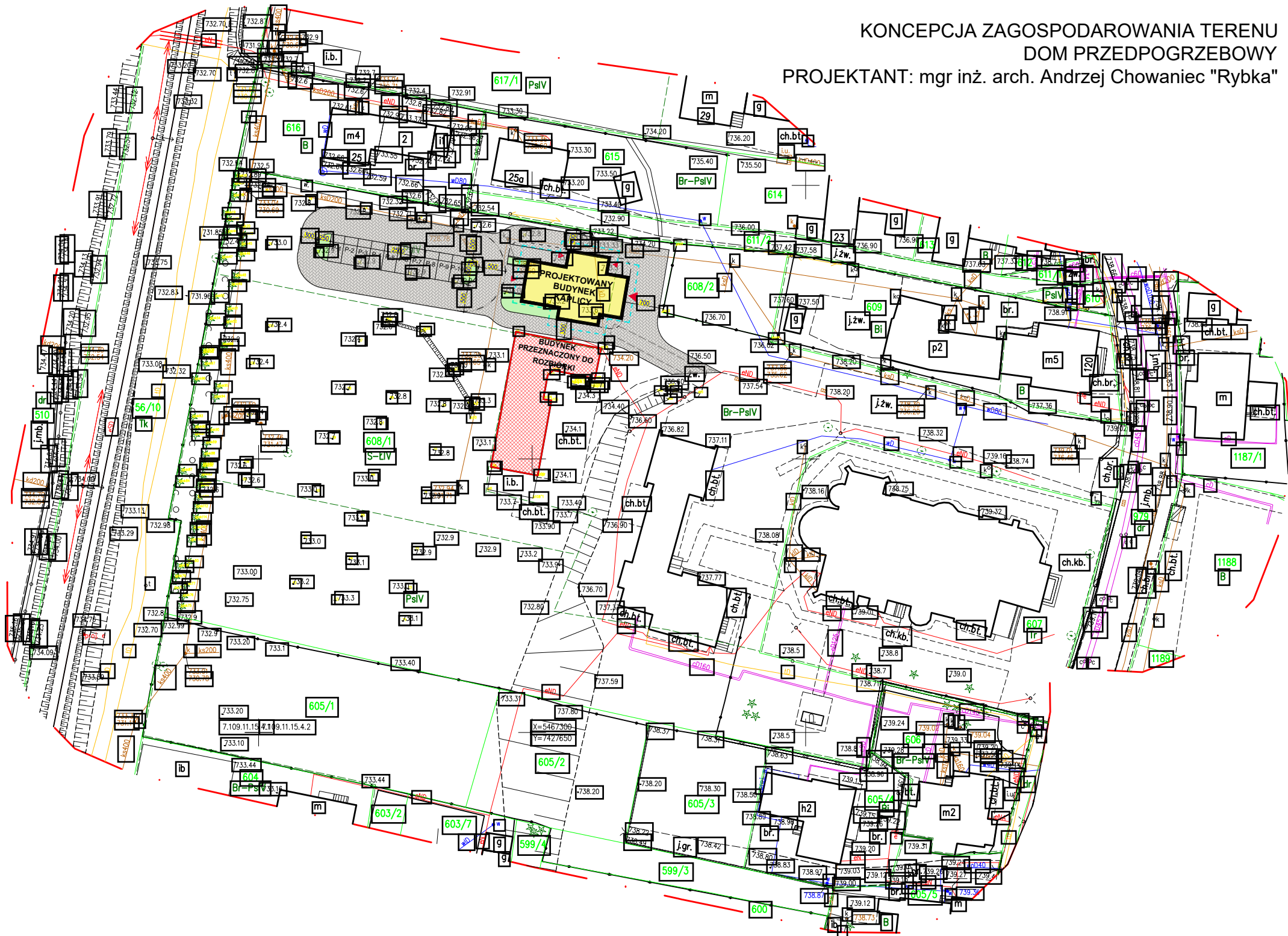
ZAKRES OPRACOWANIA	PEŁNIONA FUNKCJA PROJEKTOWA	TYTUŁ ZAWODOWY	IMIĘ I NAZWISKO	SPECJALNOŚĆ/ NR UPRAWNIEN	PODPIS / DATA
<i>Architektura</i>					
Architektura zagospodarowanie	Główny projektant	mgr inż. arch.	ANDRZEJ CHOWANIEC	Architektoniczna do projektowania bez ograniczeń MPOIA/008/2005	LUTY2025r.

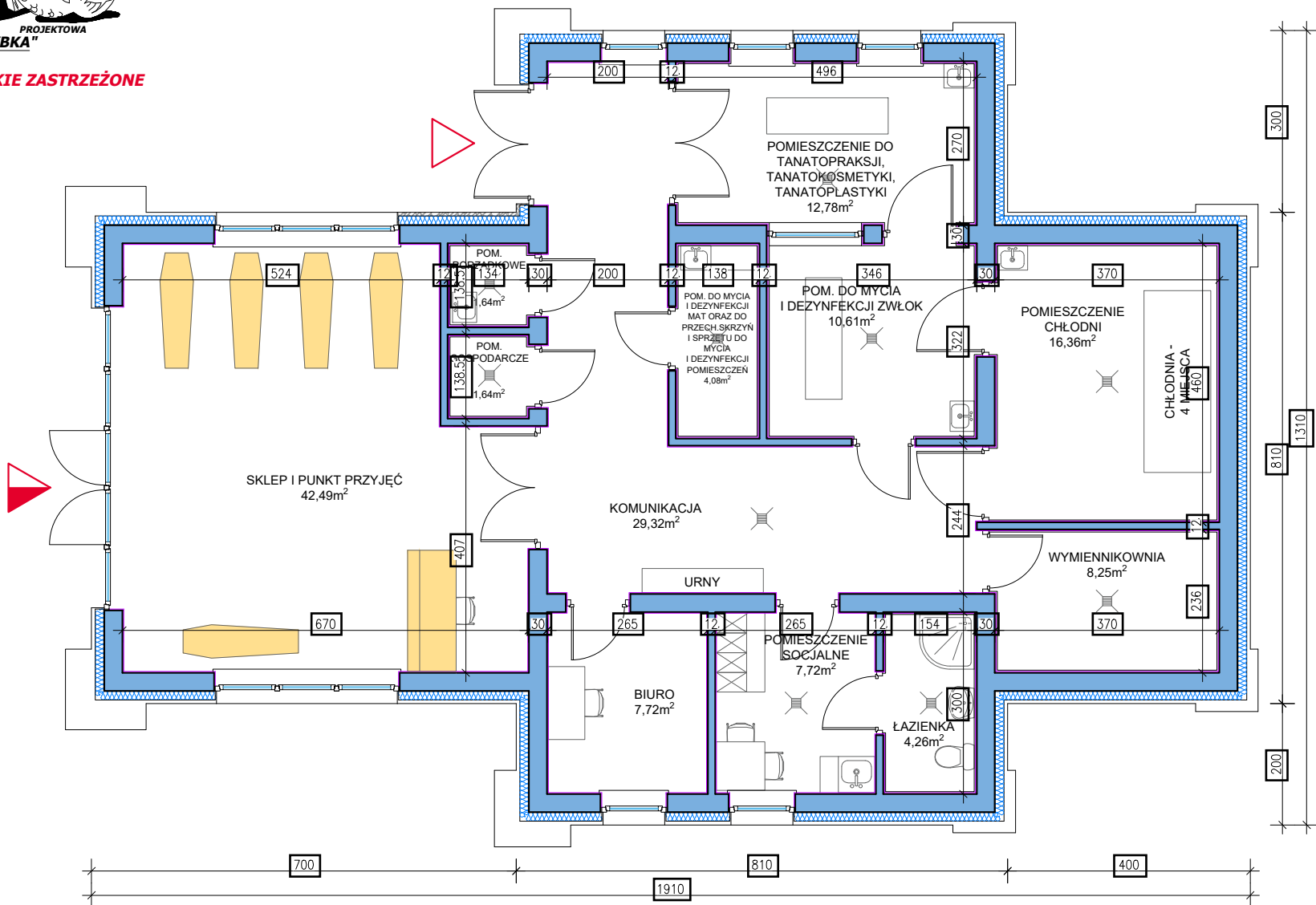
Powierzchnia użytkowa: 391,76 m<sup>2</sup>

Powierzchnia podłóg: 461,91 m<sup>2</sup>

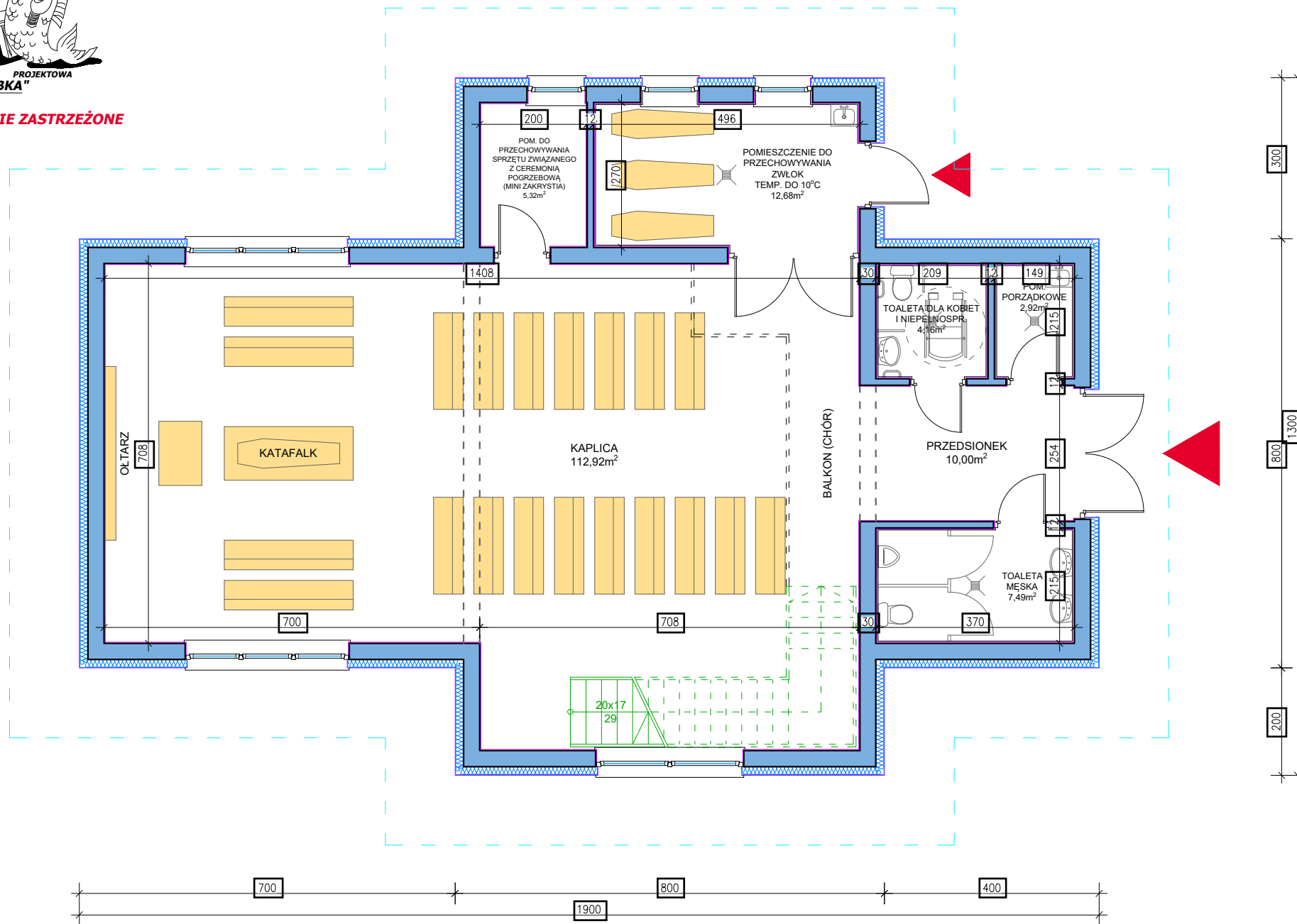
PORONIN 02– 2025

KONCEPCJA ZAGOSPODAROWANIA TERENU  
DOM PRZEDPOGRZEBOWY  
PROJEKTANT: mgr inż. arch. Andrzej Chowaniec "Rybka"





RZUT PIWNICY  
Powierzchnia użytkowa: 146,91m<sup>2</sup>

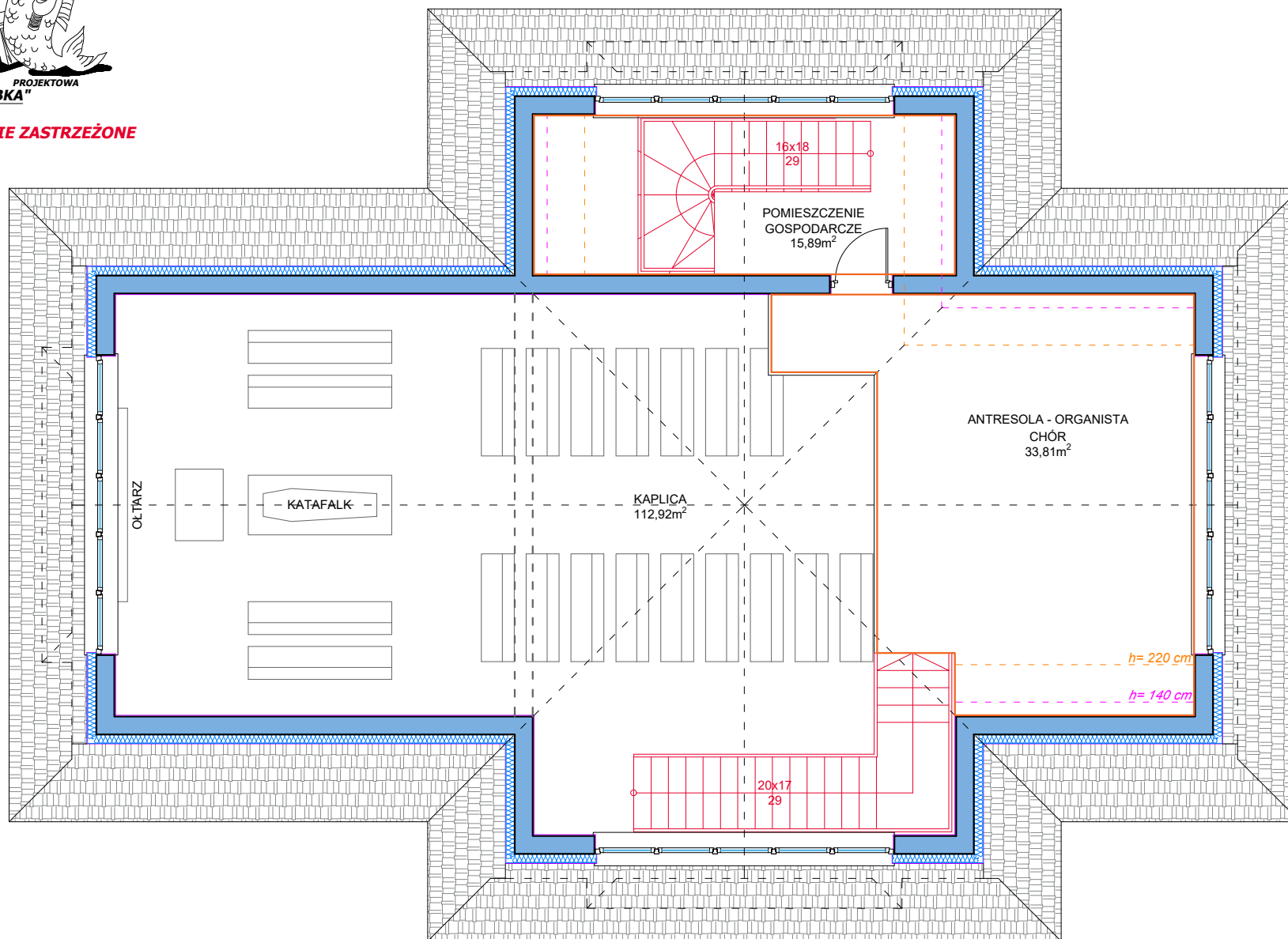


RZUT PARTERU  
Powierzchnia użytkowa: 155,49m<sup>2</sup>

COPYRIGHT BY :



PRAWA AUTORSKIE ZASTRZEŻONE



RZUT PODDASZA  
Powierzchnia użytkowa: 49,70m<sup>2</sup>  
Powierzchnia przy podłodze: 56,98m<sup>2</sup>

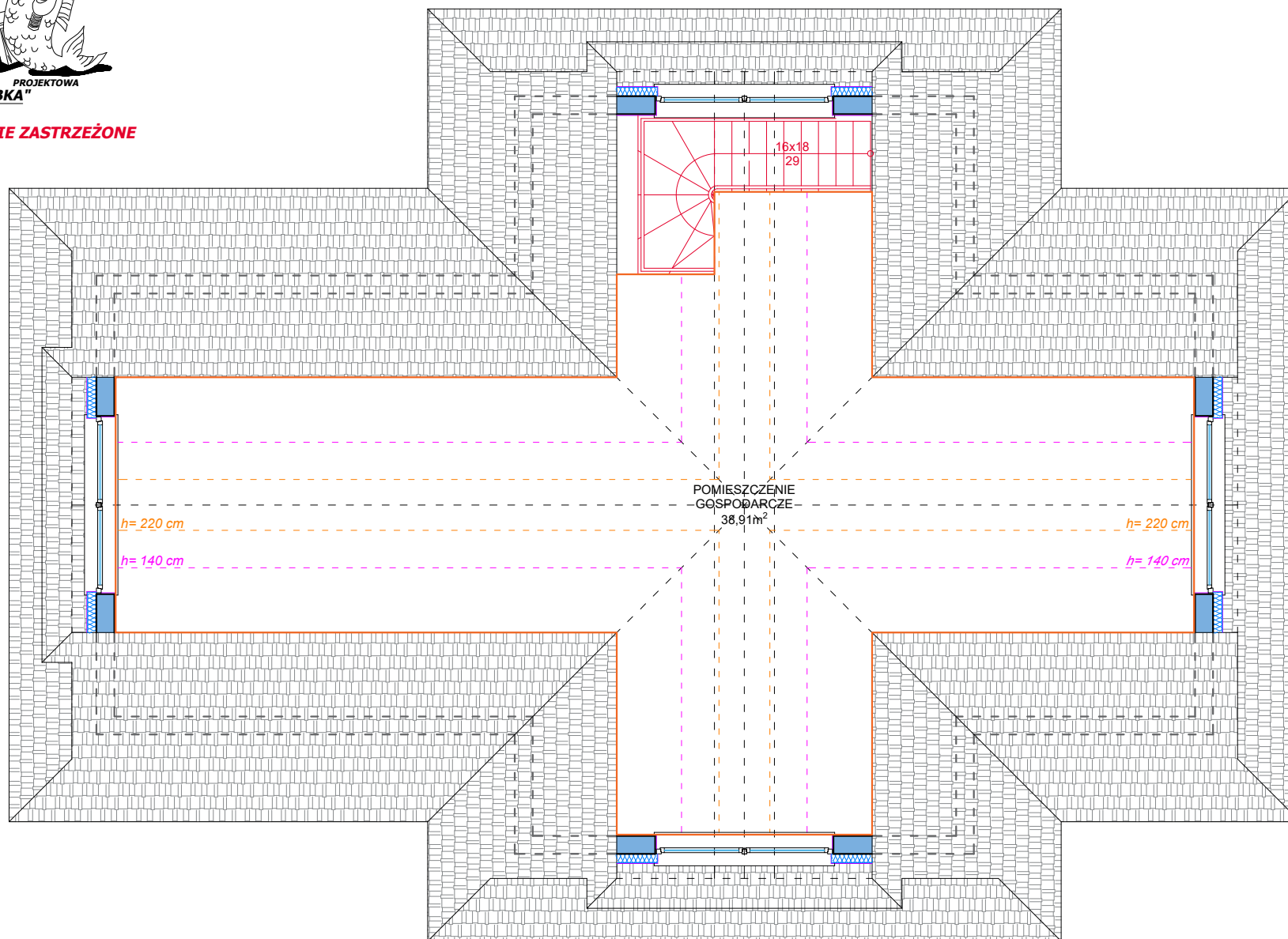
DOM PRZEDPOGRZEBOWY  
PROJEKTANT: mgr inż. arch. Andrzej Chowaniec "Rybka"

COPYRIGHT BY :



PRACOWNIA PROJEKTOWA  
"RYBKA"

PRAWA AUTORSKIE ZASTRZEŻONE



RZUT STRYCHU

Powierzchnia użytkowa: 39,66m<sup>2</sup>

Powierzchnia przy podłodze: 102,53m<sup>2</sup>

DOM PRZEDPOGRZEBOWY

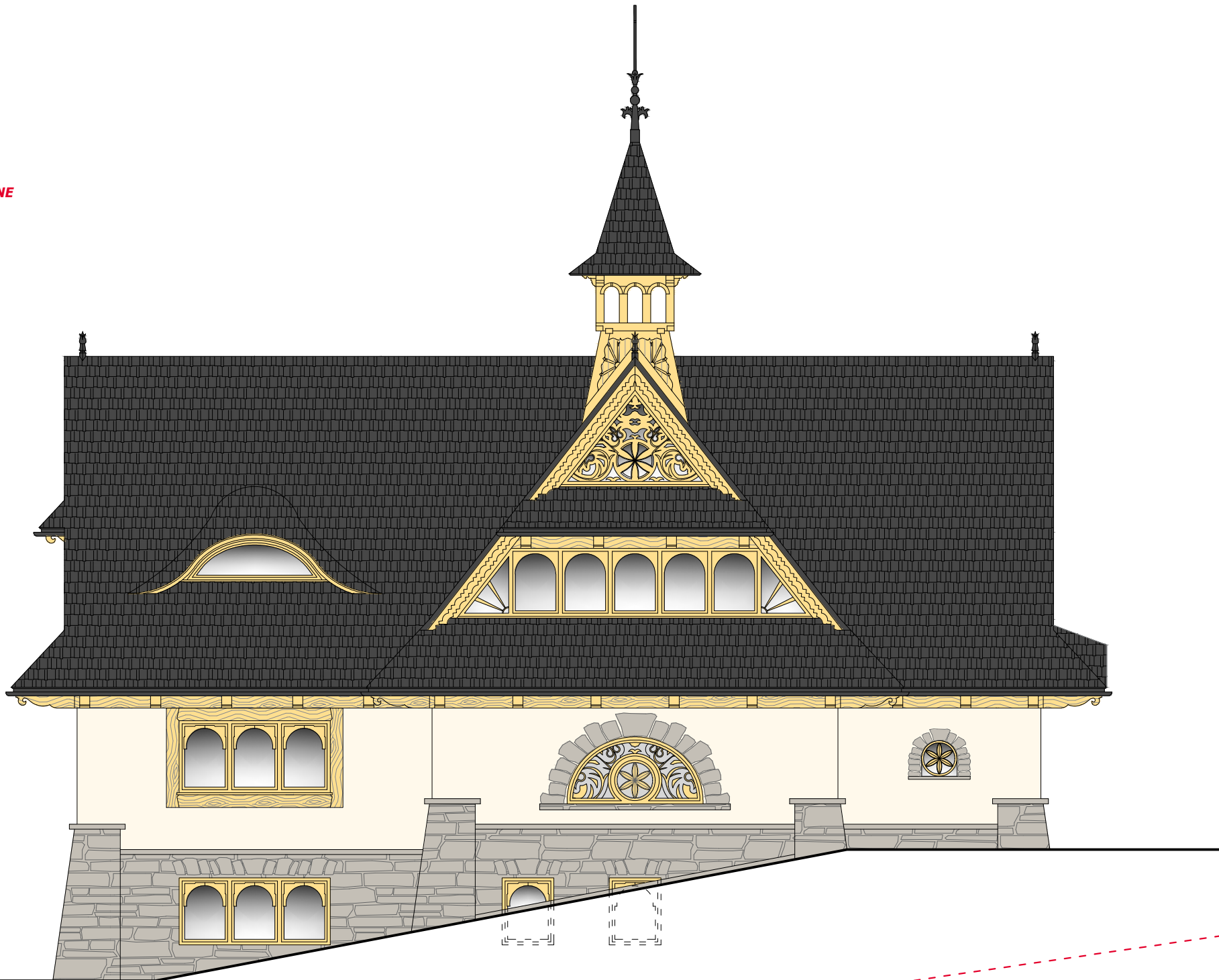
PROJEKTANT: mgr inż. arch. Andrzej Chowaniec "Rybka"

COPYRIGHT BY :



PRACOWNIA  
PROJEKTOWA  
"RYBKA"

**PRAWA AUTORSKIE ZASTRZEŻONE**



ELEWACJA POŁUDNIOWA

DOM PRZEDPOGRZEBOWY  
PROJEKTANT: mgr inż. arch. Andrzej Chowaniec "Rybka"

COPYRIGHT BY :



PRACOWNIA PROJEKTOWA  
"RYBKA"

**PRAWA AUTORSKIE ZASTRZEŻONE**



ELEWACJA WSCHODNIA

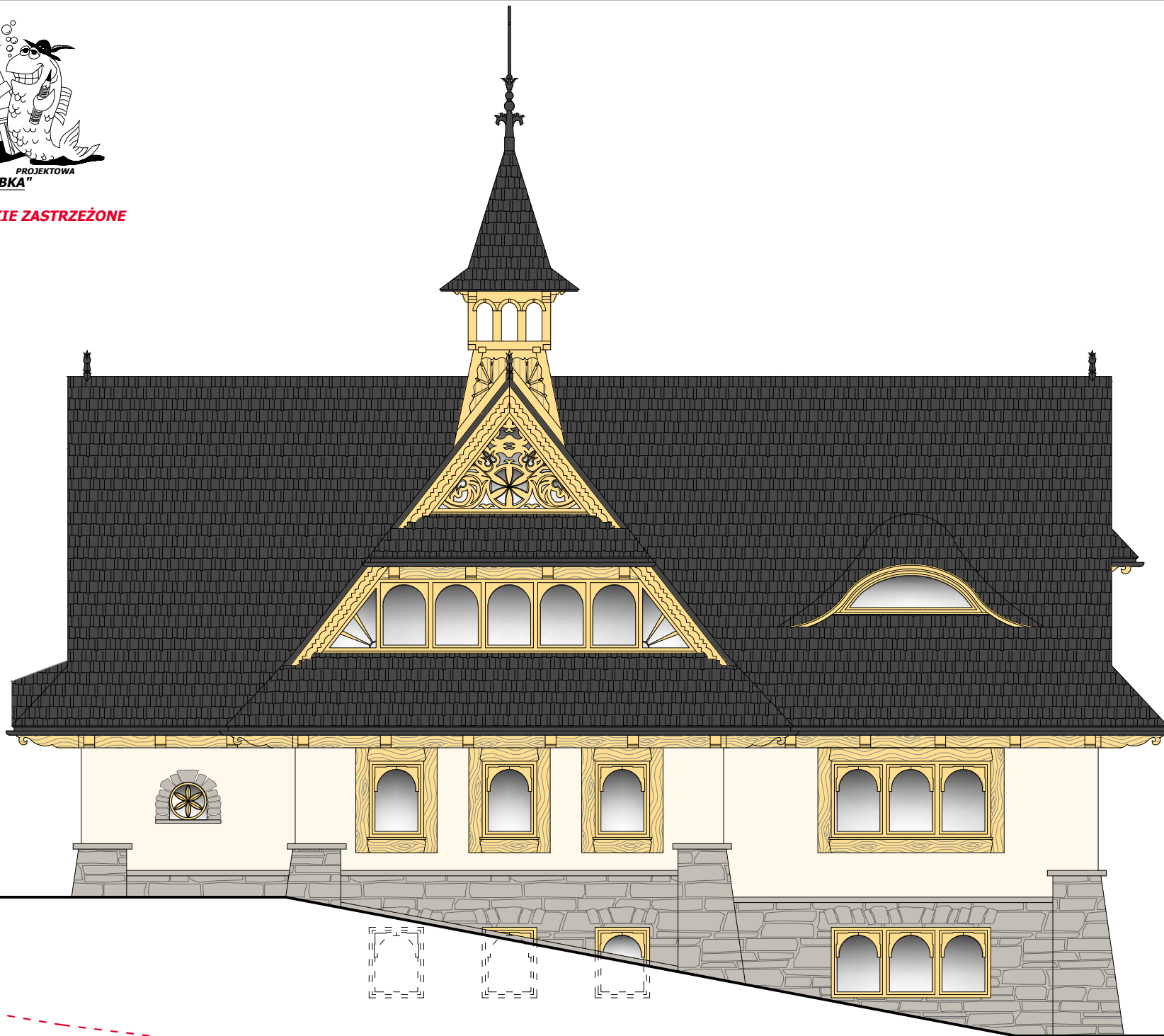
DOM PRZEDPOGRZEBOWY  
PROJEKTANT: mgr inż. arch. Andrzej Chowaniec "Rybka"



COPYRIGHT BY :



**PRAWA AUTORSKIE ZASTRZEŻONE**



DOM PRZEDPOGRZEBOWY  
PROJEKTANT: mgr inż. arch. Andrzej Chowaniec "Rybka"

ELEWACJA PÓŁNOCNA

COPYRIGHT BY :



PRACOWNIA PROJEKTOWA  
"RYBKA"

**PRAWA AUTORSKIE ZASTRZEŻONE**



ELEWACJA ZACHODNIA

DOM PRZEDPOGRZEBOWY  
PROJEKTANT:  
mgr inż. arch. Andrzej Chowaniec "Rybka"